

ОПИСАНИЕ МЕСТОПОЛОЖЕНИЯ ГРАНИЦ

Граница населенного пункта д. Залужье Сельского поселения «Село Лопатино» Тарусского района
Калужской области

(наименование объекта местоположение границ, которого описано (далее - объект))

Раздел 1

Сведения об объекте		
№ п/п	Характеристики объекта	Описание характеристик
1	2	3
1	Местоположение объекта	<i>Калужская область, р-н Тарусский, д Залужье</i>
2	Площадь объекта \pm величина погрешности определения площади ($P \pm \text{Дельта } P$)	<i>469473 кв.м. \pm 240 кв.м.</i>
3	Иные характеристики объекта	-

Раздел 2

Сведения о местоположении границ объекта

1. Система координат *СК кадастрового округа*

2. Сведения о характерных точках границ объекта

Обозначение характерных точек границ	Координаты, м		Метод определения координат характерной точки	Средняя квадратическая погрешность положения характерной точки (Мт), м	Описание обозначения точки на местности (при наличии)
	X	Y			
1	2	3	4	5	6
1	457743.80	1343459.45	Геодезический метод	0.10	-
2	457760.80	1343448.32	Геодезический метод	0.10	-
3	457791.85	1343428.98	Геодезический метод	0.10	-
4	457827.59	1343416.09	Геодезический метод	0.10	-
5	457856.89	1343402.03	Геодезический метод	0.10	-
6	457866.27	1343390.90	Геодезический метод	0.10	-
7	457870.36	1343377.42	Геодезический метод	0.10	-
8	457867.43	1343366.87	Геодезический метод	0.10	-
9	457855.72	1343350.46	Геодезический метод	0.10	-
10	457819.39	1343321.76	Геодезический метод	0.10	-
11	457794.19	1343307.69	Геодезический метод	0.10	-
12	457763.14	1343286.60	Геодезический метод	0.10	-
13	457733.26	1343273.12	Геодезический метод	0.10	-
14	457694.00	1343251.44	Геодезический метод	0.10	-
15	457685.21	1343238.55	Геодезический метод	0.10	-
16	457682.28	1343219.80	Геодезический метод	0.10	-
17	457696.58	1343180.99	Геодезический метод	0.10	-
18	457720.70	1343180.50	Геодезический метод	0.10	-
19	457732.32	1343179.14	Геодезический метод	0.10	-
20	457742.68	1343176.30	Геодезический метод	0.10	-
21	457749.61	1343172.69	Геодезический метод	0.10	-
22	457757.13	1343166.74	Геодезический метод	0.10	-
23	457761.62	1343161.66	Геодезический метод	0.10	-
24	457767.48	1343153.46	Геодезический метод	0.10	-
25	457771.48	1343145.06	Геодезический метод	0.10	-
26	457772.66	1343139.39	Геодезический метод	0.10	-
27	457774.02	1343130.90	Геодезический метод	0.10	-
28	457776.76	1343122.11	Геодезический метод	0.10	-
29	457780.76	1343113.03	Геодезический метод	0.10	-
30	457786.91	1343103.16	Геодезический метод	0.10	-
31	457788.38	1343098.67	Геодезический метод	0.10	-
32	457789.26	1343090.47	Геодезический метод	0.10	-
33	457789.16	1343080.02	Геодезический метод	0.10	-
34	457787.79	1343055.60	Геодезический метод	0.10	-
35	457786.04	1343043.30	Геодезический метод	0.10	-
36	457782.62	1343031.78	Геодезический метод	0.10	-
37	457777.93	1343017.61	Геодезический метод	0.10	-
38	457772.27	1343003.06	Геодезический метод	0.10	-
39	457763.77	1342983.63	Геодезический метод	0.10	-
40	457753.42	1342962.83	Геодезический метод	0.10	-
41	457744.05	1342943.59	Геодезический метод	0.10	-
42	457768.41	1342923.32	Геодезический метод	0.10	-
43	457812.94	1342916.87	Геодезический метод	0.10	-
44	457865.97	1342904.57	Геодезический метод	0.10	-
45	457871.25	1342898.12	Геодезический метод	0.10	-
46	457874.17	1342884.06	Геодезический метод	0.10	-

Сведения о местоположении границ объекта

47	457867.73	1342836.60	Геодезический метод	0.10	-
48	457859.53	1342786.21	Геодезический метод	0.10	-
49	457855.43	1342769.22	Геодезический метод	0.10	-
50	457858.94	1342756.32	Геодезический метод	0.10	-
51	457872.42	1342744.02	Геодезический метод	0.10	-
52	457908.74	1342729.37	Геодезический метод	0.10	-
53	457952.10	1342722.93	Геодезический метод	0.10	-
54	458013.04	1342712.38	Геодезический метод	0.10	-
55	458046.44	1342701.24	Геодезический метод	0.10	-
56	458080.72	1342700.66	Геодезический метод	0.10	-
57	458152.20	1342702.42	Геодезический метод	0.10	-
58	458211.38	1342705.94	Геодезический метод	0.10	-
59	458223.69	1342704.18	Геодезический метод	0.10	-
60	458313.50	1342718.51	Геодезический метод	0.10	-
61	458338.51	1342730.24	Геодезический метод	0.10	-
62	458370.49	1342747.25	Геодезический метод	0.10	-
63	458408.51	1342756.00	Геодезический метод	0.10	-
64	458449.50	1342766.01	Геодезический метод	0.10	-
65	458439.49	1342792.00	Геодезический метод	0.10	-
66	458420.22	1342794.12	Геодезический метод	0.10	-
67	458409.99	1342795.24	Геодезический метод	0.10	-
68	458390.51	1342795.50	Геодезический метод	0.10	-
69	458387.99	1342805.25	Геодезический метод	0.10	-
70	458363.96	1342811.21	Геодезический метод	0.10	-
71	458403.99	1342821.25	Геодезический метод	0.10	-
72	458417.00	1342843.25	Геодезический метод	0.10	-
73	458424.50	1342859.50	Геодезический метод	0.10	-
74	458428.19	1342908.72	Геодезический метод	0.10	-
75	458428.42	1342911.91	Геодезический метод	0.10	-
76	458429.49	1342926.27	Геодезический метод	0.10	-
77	458429.52	1342928.85	Геодезический метод	0.10	-
78	458429.99	1342976.75	Геодезический метод	0.10	-
79	458420.49	1343047.50	Геодезический метод	0.10	-
80	458399.49	1343136.74	Геодезический метод	0.10	-
81	458378.59	1343229.48	Геодезический метод	0.10	-
82	458377.25	1343235.46	Геодезический метод	0.10	-
83	458373.01	1343241.01	Геодезический метод	0.10	-
84	458314.99	1343387.26	Геодезический метод	0.10	-
85	458290.50	1343414.24	Геодезический метод	0.10	-
86	458285.50	1343418.50	Геодезический метод	0.10	-
87	458275.57	1343449.02	Геодезический метод	0.10	-
88	458271.51	1343461.50	Геодезический метод	0.10	-
89	458256.00	1343501.75	Геодезический метод	0.10	-
90	458248.51	1343535.50	Геодезический метод	0.10	-
91	458244.50	1343548.99	Геодезический метод	0.10	-
92	458237.77	1343560.37	Геодезический метод	0.10	-
93	458235.48	1343566.46	Геодезический метод	0.10	-
94	458230.65	1343569.72	Геодезический метод	0.10	-
95	458220.29	1343573.78	Геодезический метод	0.10	-
96	458143.40	1343587.24	Геодезический метод	0.10	-
97	458132.59	1343585.32	Геодезический метод	0.10	-
98	458121.83	1343609.56	Геодезический метод	0.10	-
99	458111.07	1343621.29	Геодезический метод	0.10	-
100	458100.80	1343622.27	Геодезический метод	0.10	-
101	458092.48	1343613.96	Геодезический метод	0.10	-
102	458087.59	1343602.22	Геодезический метод	0.10	-
103	458069.50	1343590.97	Геодезический метод	0.10	-
104	458057.91	1343578.17	Геодезический метод	0.10	-
105	458080.18	1343564.50	Геодезический метод	0.10	-
106	458057.14	1343540.31	Геодезический метод	0.10	-
107	458011.72	1343491.38	Геодезический метод	0.10	-

Сведения о местоположении границ объекта

108	457978.62	1343457.69	Геодезический метод	0.10	-
109	457973.93	1343447.85	Геодезический метод	0.10	-
110	457929.40	1343466.21	Геодезический метод	0.10	-
111	457900.88	1343474.80	Геодезический метод	0.10	-
112	457880.18	1343481.44	Геодезический метод	0.10	-
113	457838.38	1343490.03	Геодезический метод	0.10	-
114	457792.48	1343502.14	Геодезический метод	0.10	-
115	457770.61	1343480.25	Геодезический метод	0.10	-
116	457752.44	1343474.98	Геодезический метод	0.10	-
117	457740.73	1343466.78	Геодезический метод	0.10	-
1	457743.80	1343459.45	Геодезический метод	0.10	-

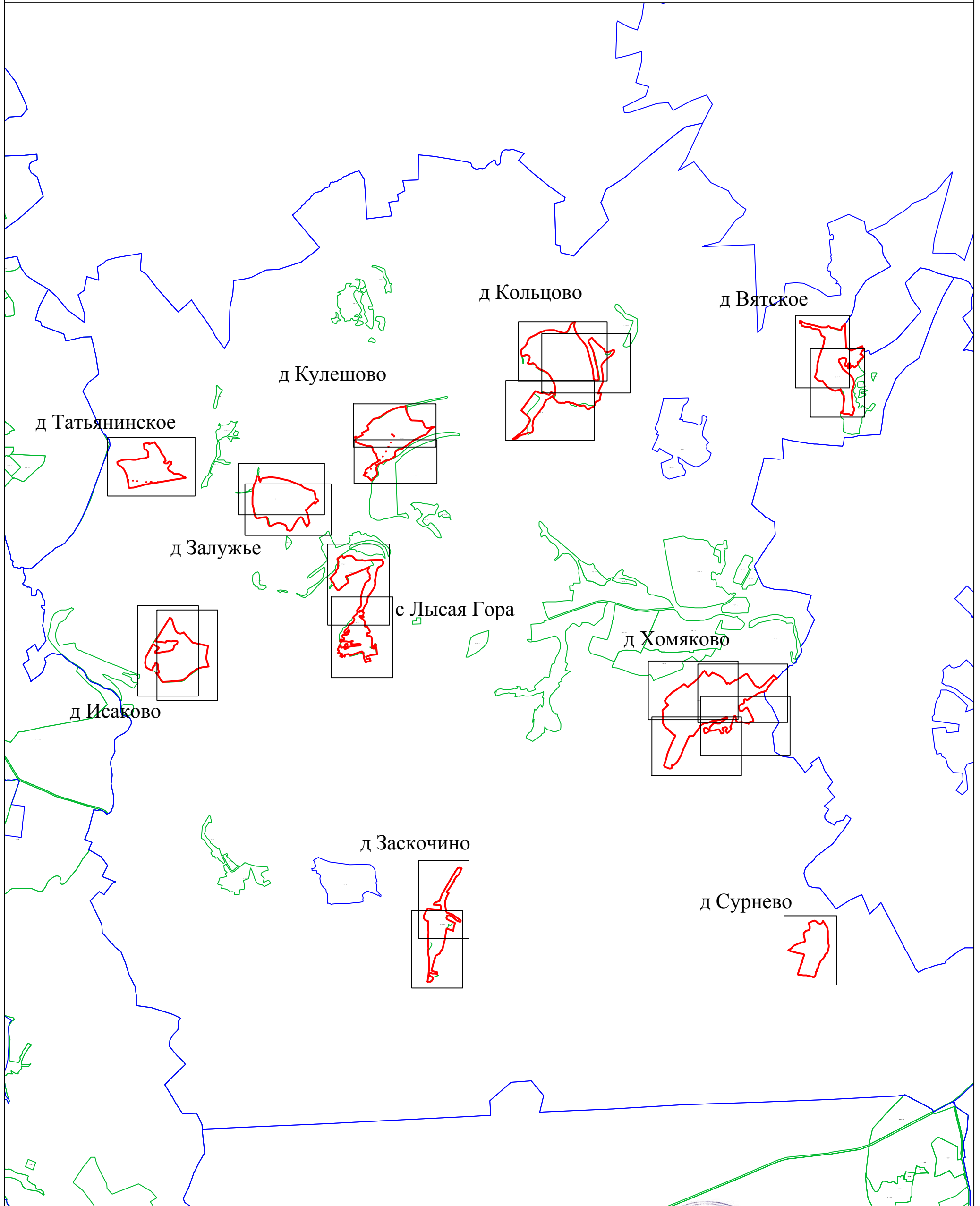
3. Сведения о характерных точках части (частей) границы объекта

Обозначение характерных точек части границы	Координаты, м		Метод определения координат характерной точки	Средняя квадратическая погрешность положения характерной точки (Mt), м	Описание обозначения точки на местности (при наличии)
	X	Y			
1	2	3	4	5	6
Часть № _					
-	-	-	-	-	-

Прохождение границы		Описание прохождения границы
от точки	до точки	
1	2	3
1	2	по границе леса
2	3	по границе леса
3	4	по границе леса
4	5	по границе леса
5	6	по границе леса
6	7	по границе леса
7	8	по границе леса
8	9	по границе леса
9	10	по границе леса
10	11	по границе леса
11	12	по границе леса
12	13	по границе леса
13	14	по границе леса
14	15	по границе леса
15	16	по границе леса
16	17	по границе леса
17	18	по границе реки
18	19	по границе реки
19	20	по границе реки
20	21	по границе реки
21	22	по границе реки
22	23	по границе реки
23	24	по границе реки
24	25	по границе реки
25	26	по границе реки
26	27	по границе реки
27	28	по границе реки
28	29	по границе реки
29	30	по границе реки
30	31	по границе реки
31	32	по границе реки
32	33	по границе реки
33	34	по границе реки
34	35	по границе реки
35	36	по границе реки
36	37	по границе реки
37	38	по границе реки
38	39	по границе реки
39	40	по границе реки
40	41	по границе реки
41	42	по границе земель сельскохозяйственного назначения
42	43	по границе земель сельскохозяйственного назначения
43	44	по границе земель сельскохозяйственного назначения
44	45	по границе земель сельскохозяйственного назначения
45	46	по границе земель сельскохозяйственного назначения
46	47	по границе земель сельскохозяйственного назначения
47	48	по границе земель сельскохозяйственного назначения
48	49	по границе земель сельскохозяйственного назначения
49	50	по границе земель сельскохозяйственного назначения
50	51	по границе земель сельскохозяйственного назначения
51	52	по границе земель сельскохозяйственного назначения
52	53	по границе земель сельскохозяйственного назначения
53	54	по границе земель сельскохозяйственного назначения
54	55	по границе земель сельскохозяйственного назначения

<i>114</i>	<i>115</i>	<i>по границе земель сельскохозяйственного назначения</i>
<i>115</i>	<i>116</i>	<i>по границе земель сельскохозяйственного назначения</i>
<i>116</i>	<i>117</i>	<i>по границе земель сельскохозяйственного назначения</i>
<i>117</i>	<i>1</i>	<i>по границе земель сельскохозяйственного назначения</i>

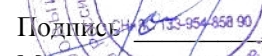
План границ объекта



Используемые условные знаки и обозначения:

- 1 - характерная точка контура, сведения о которой позволяют однозначно определить её на местности
- (красная линия) - вновь образованная часть контура, сведения о которой достаточны для определения её местоположения
- (черная линия) - существующая часть контура, имеющиеся в ЕГРН сведения о которой достаточны для определения её местоположения
- (черная линия) - обозначение земельного участка
- (зеленая линия) - граница кадастрового деления
- (розовая линия) - граница территориальных зон и зон с особыми условиями
- (синяя линия) - граница муниципальных образований и населенных пунктов

Масштаб 1:50000

Подпись:  Дата «_10_» июля_ 2019 г.
 Место для отриски печати (при наличии) лица, составившего описание местоположения границ объекта



Раздел 4

План границ объекта



Масштаб 1:3000

Используемые условные знаки и обозначения:

- 1 - характерная точка контура, сведения о которой позволяют однозначно определить её на местности
- (red line) - вновь образованная часть контура, сведения о которой достаточны для определения её местоположения
- (black line) - существующая часть контура, имеющиеся в ЕГРН сведения о которой достаточны для определения её местоположения
- (grey line) - обозначение земельного участка

- (green line) - граница кадастрового деления
- (magenta line) - граница территориальных зон и зон с особыми условиями
- (blue line) - граница муниципальных образований и населенных пунктов

Подпись _____ Дата « 10 » июля 2019 г.

Место для оттиска печати (при наличии) лица, составившего описание местоположения границ объекта

Раздел 4

План границ объекта



Масштаб 1:3000

Используемые условные знаки и обозначения:

- 1 - характерная точка контура, сведения о которой позволяют однозначно определить её на местности
- (red line) - вновь образованная часть контура, сведения о которой достаточны для определения её местоположения
- (black line) - существующая часть контура, имеющиеся в ЕГРН сведения о которой достаточны для определения её местоположения
- (green line) - обозначение земельного участка

- (green line) - граница кадастрового деления
- (pink line) - граница территориальных зон и зон с особыми условиями
- (blue line) - граница муниципальных образований и населенных пунктов

Подпись _____ Дата « 10 » июля 2019 г.

Место для оттиска печати (при наличии) лица, составившего описание местоположения границ объекта