

ОПИСАНИЕ МЕСТОПОЛОЖЕНИЯ ГРАНИЦ

Граница населенного пункта д. Татьянаинское Сельского поселения «Село Лопатино» Тарусского района
Калужской области

(наименование объекта местоположение границ, которого описано (далее - объект))

Раздел 1

| Сведения об объекте | | |
|---------------------|---|--|
| № п/п | Характеристики объекта | Описание характеристик |
| 1 | 2 | 3 |
| 1 | Местоположение объекта | <i>Калужская область, р-н Тарусский, д Татьянаинское</i> |
| 2 | Площадь объекта \pm величина погрешности определения площади ($P \pm \Delta P$) | <i>280738кв.м. \pm 185кв.м.</i> |
| 3 | Иные характеристики объекта | - |

Раздел 2

Сведения о местоположении границ объекта

1. Система координат *СК кадастрового округа*

2. Сведения о характерных точках границ объекта

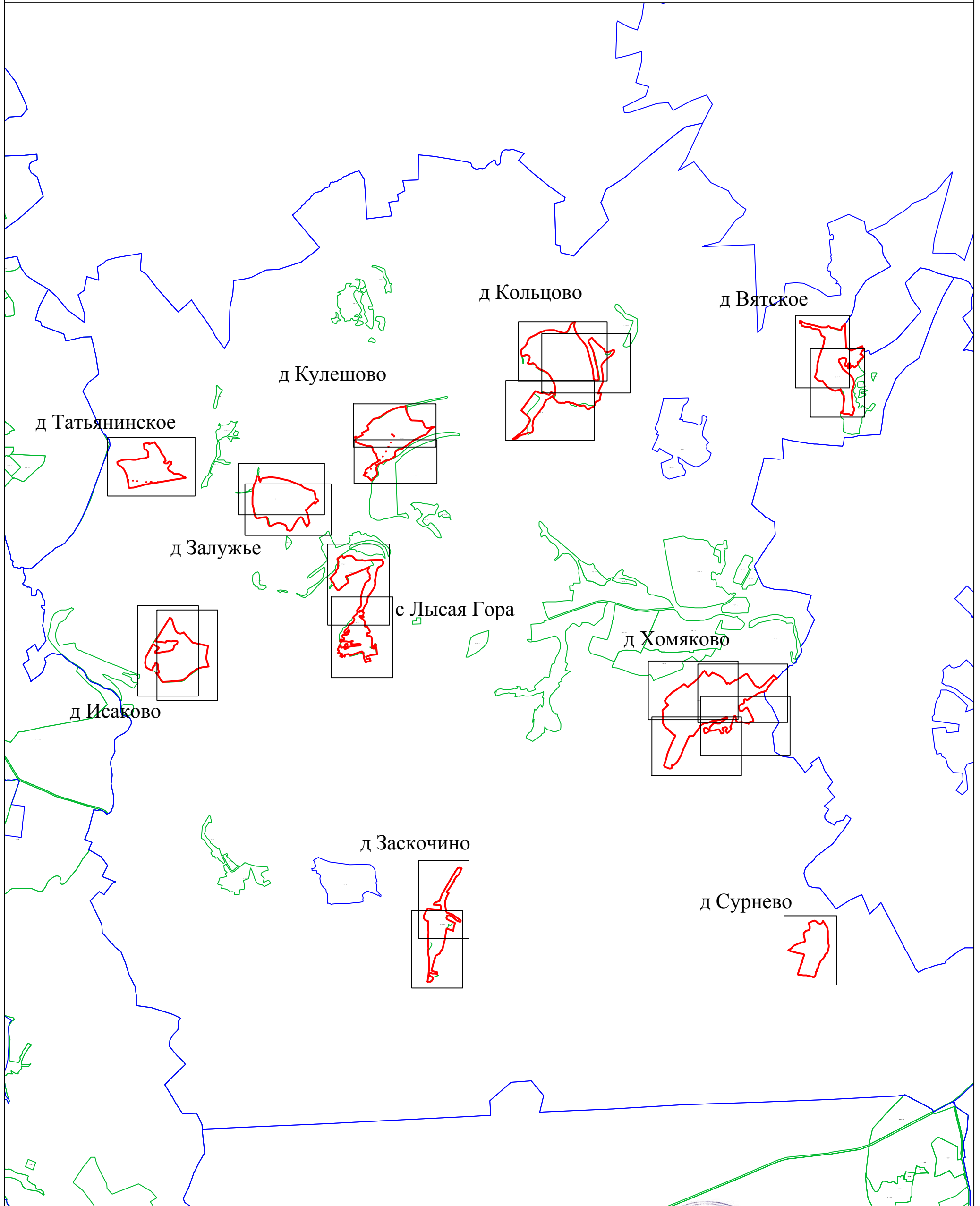
| Обозначение характерных точек границ | Координаты, м | | Метод определения координат характерной точки | Средняя квадратическая погрешность положения характерной точки (Мт), м | Описание обозначения точки на местности (при наличии) |
|--------------------------------------|---------------|------------|---|--|---|
| | X | Y | | | |
| 1 | 2 | 3 | 4 | 5 | 6 |
| 1 | 458920.54 | 1341329.35 | Геодезический метод | 0.10 | - |
| 2 | 458863.36 | 1341371.15 | Геодезический метод | 0.10 | - |
| 3 | 458834.53 | 1341398.07 | Геодезический метод | 0.10 | - |
| 4 | 458763.21 | 1341428.05 | Геодезический метод | 0.10 | - |
| 5 | 458713.38 | 1341468.42 | Геодезический метод | 0.10 | - |
| 6 | 458674.34 | 1341483.91 | Геодезический метод | 0.10 | - |
| 7 | 458665.05 | 1341485.77 | Геодезический метод | 0.10 | - |
| 8 | 458657.00 | 1341483.91 | Геодезический метод | 0.10 | - |
| 9 | 458652.04 | 1341480.19 | Геодезический метод | 0.10 | - |
| 10 | 458650.80 | 1341475.23 | Геодезический метод | 0.10 | - |
| 11 | 458649.56 | 1341467.80 | Геодезический метод | 0.10 | - |
| 12 | 458645.84 | 1341464.08 | Геодезический метод | 0.10 | - |
| 13 | 458636.55 | 1341463.46 | Геодезический метод | 0.10 | - |
| 14 | 458629.12 | 1341467.80 | Геодезический метод | 0.10 | - |
| 15 | 458624.16 | 1341477.09 | Геодезический метод | 0.10 | - |
| 16 | 458623.54 | 1341501.26 | Геодезический метод | 0.10 | - |
| 17 | 458626.64 | 1341510.55 | Геодезический метод | 0.10 | - |
| 18 | 458632.83 | 1341516.75 | Геодезический метод | 0.10 | - |
| 19 | 458646.46 | 1341523.56 | Геодезический метод | 0.10 | - |
| 20 | 458651.68 | 1341532.21 | Геодезический метод | 0.10 | - |
| 21 | 458650.31 | 1341534.85 | Геодезический метод | 0.10 | - |
| 22 | 458649.73 | 1341538.85 | Геодезический метод | 0.10 | - |
| 23 | 458649.14 | 1341547.84 | Геодезический метод | 0.10 | - |
| 24 | 458647.87 | 1341553.99 | Геодезический метод | 0.10 | - |
| 25 | 458645.43 | 1341562.00 | Геодезический метод | 0.10 | - |
| 26 | 458643.48 | 1341564.44 | Геодезический метод | 0.10 | - |
| 27 | 458639.28 | 1341566.49 | Геодезический метод | 0.10 | - |
| 28 | 458633.91 | 1341567.76 | Геодезический метод | 0.10 | - |
| 29 | 458628.24 | 1341567.76 | Геодезический метод | 0.10 | - |
| 30 | 458615.45 | 1341566.29 | Геодезический метод | 0.10 | - |
| 31 | 458607.43 | 1341552.06 | Геодезический метод | 0.10 | - |
| 32 | 458577.07 | 1341530.38 | Геодезический метод | 0.10 | - |
| 33 | 458560.96 | 1341521.70 | Геодезический метод | 0.10 | - |
| 34 | 458547.95 | 1341519.84 | Геодезический метод | 0.10 | - |
| 35 | 458538.04 | 1341522.94 | Геодезический метод | 0.10 | - |
| 36 | 458525.03 | 1341534.09 | Геодезический метод | 0.10 | - |
| 37 | 458515.83 | 1341552.76 | Геодезический метод | 0.10 | - |
| 38 | 458503.96 | 1341576.84 | Геодезический метод | 0.10 | - |
| 39 | 458482.90 | 1341600.39 | Геодезический метод | 0.10 | - |
| 40 | 458476.08 | 1341620.21 | Геодезический метод | 0.10 | - |
| 41 | 458475.46 | 1341674.74 | Геодезический метод | 0.10 | - |
| 42 | 458468.65 | 1341695.80 | Геодезический метод | 0.10 | - |
| 43 | 458455.02 | 1341711.29 | Геодезический метод | 0.10 | - |
| 44 | 458447.58 | 1341723.06 | Геодезический метод | 0.10 | - |
| 45 | 458442.26 | 1341745.40 | Геодезический метод | 0.10 | - |
| 46 | 458432.98 | 1341758.48 | Геодезический метод | 0.10 | - |

Сведения о местоположении границ объекта

| | | | | | |
|-----|-----------|------------|---------------------|------|---|
| 47 | 458429.27 | 1341761.32 | Геодезический метод | 0.10 | - |
| 48 | 458424.39 | 1341763.76 | Геодезический метод | 0.10 | - |
| 49 | 458396.08 | 1341598.82 | Геодезический метод | 0.10 | - |
| 50 | 458324.22 | 1341179.34 | Геодезический метод | 0.10 | - |
| 51 | 458318.17 | 1341155.51 | Геодезический метод | 0.10 | - |
| 52 | 458299.80 | 1341089.89 | Геодезический метод | 0.10 | - |
| 53 | 458286.91 | 1341036.76 | Геодезический метод | 0.10 | - |
| 54 | 458281.21 | 1340974.63 | Геодезический метод | 0.10 | - |
| 55 | 458309.37 | 1340967.23 | Геодезический метод | 0.10 | - |
| 56 | 458334.76 | 1340964.50 | Геодезический метод | 0.10 | - |
| 57 | 458417.58 | 1340949.26 | Геодезический метод | 0.10 | - |
| 58 | 458461.32 | 1340938.72 | Геодезический метод | 0.10 | - |
| 59 | 458496.88 | 1340925.44 | Геодезический метод | 0.10 | - |
| 60 | 458539.45 | 1340900.83 | Геодезический метод | 0.10 | - |
| 61 | 458553.12 | 1340891.84 | Геодезический метод | 0.10 | - |
| 62 | 458569.72 | 1340876.61 | Геодезический метод | 0.10 | - |
| 63 | 458593.55 | 1340843.01 | Геодезический метод | 0.10 | - |
| 64 | 458609.96 | 1340819.58 | Геодезический метод | 0.10 | - |
| 65 | 458631.14 | 1340807.61 | Геодезический метод | 0.10 | - |
| 66 | 458647.27 | 1340810.15 | Геодезический метод | 0.10 | - |
| 67 | 458661.33 | 1340837.11 | Геодезический метод | 0.10 | - |
| 68 | 458669.93 | 1340863.67 | Геодезический метод | 0.10 | - |
| 69 | 458677.74 | 1340896.48 | Геодезический метод | 0.10 | - |
| 70 | 458682.43 | 1340954.68 | Геодезический метод | 0.10 | - |
| 71 | 458682.43 | 1340992.18 | Геодезический метод | 0.10 | - |
| 72 | 458675.98 | 1341030.86 | Геодезический метод | 0.10 | - |
| 73 | 458678.33 | 1341068.75 | Геодезический метод | 0.10 | - |
| 74 | 458692.78 | 1341134.37 | Геодезический метод | 0.10 | - |
| 75 | 458698.25 | 1341193.75 | Геодезический метод | 0.10 | - |
| 76 | 458718.95 | 1341243.74 | Геодезический метод | 0.10 | - |
| 77 | 458756.08 | 1341240.36 | Геодезический метод | 0.10 | - |
| 78 | 458778.65 | 1341240.94 | Геодезический метод | 0.10 | - |
| 79 | 458805.39 | 1341228.34 | Геодезический метод | 0.10 | - |
| 80 | 458817.23 | 1341215.46 | Геодезический метод | 0.10 | - |
| 81 | 458822.27 | 1341198.89 | Геодезический метод | 0.10 | - |
| 82 | 458827.56 | 1341190.71 | Геодезический метод | 0.10 | - |
| 83 | 458836.21 | 1341185.67 | Геодезический метод | 0.10 | - |
| 84 | 458850.86 | 1341184.23 | Геодезический метод | 0.10 | - |
| 85 | 458901.44 | 1341182.06 | Геодезический метод | 0.10 | - |
| 86 | 458913.46 | 1341248.38 | Геодезический метод | 0.10 | - |
| 87 | 458898.30 | 1341255.79 | Геодезический метод | 0.10 | - |
| 88 | 458902.49 | 1341269.56 | Геодезический метод | 0.10 | - |
| 89 | 458904.92 | 1341278.65 | Геодезический метод | 0.10 | - |
| 90 | 458905.10 | 1341287.41 | Геодезический метод | 0.10 | - |
| 1 | 458920.54 | 1341329.35 | Геодезический метод | 0.10 | - |
| 91 | 458393.58 | 1340965.24 | Геодезический метод | 0.10 | - |
| 92 | 458393.51 | 1340965.43 | Геодезический метод | 0.10 | - |
| 93 | 458389.00 | 1340963.90 | Геодезический метод | 0.10 | - |
| 94 | 458389.06 | 1340963.70 | Геодезический метод | 0.10 | - |
| 91 | 458393.58 | 1340965.24 | Геодезический метод | 0.10 | - |
| 95 | 458382.51 | 1341024.72 | Геодезический метод | 0.10 | - |
| 96 | 458382.49 | 1341024.91 | Геодезический метод | 0.10 | - |
| 97 | 458382.24 | 1341024.89 | Геодезический метод | 0.10 | - |
| 98 | 458382.26 | 1341024.69 | Геодезический метод | 0.10 | - |
| 95 | 458382.51 | 1341024.72 | Геодезический метод | 0.10 | - |
| 99 | 458375.89 | 1341085.95 | Геодезический метод | 0.10 | - |
| 100 | 458375.87 | 1341086.15 | Геодезический метод | 0.10 | - |
| 101 | 458375.62 | 1341086.12 | Геодезический метод | 0.10 | - |

| | | |
|-----|-----|---|
| 109 | 110 | по границе участка линии электропередач |
| 110 | 111 | по границе участка линии электропередач |
| 111 | 112 | по границе участка линии электропередач |
| 112 | 107 | по границе участка линии электропередач |
| 113 | 114 | по границе участка линии электропередач |
| 114 | 115 | по границе участка линии электропередач |
| 115 | 116 | по границе участка линии электропередач |
| 116 | 113 | по границе участка линии электропередач |
| 117 | 118 | по границе участка линии электропередач |
| 118 | 119 | по границе участка линии электропередач |
| 119 | 120 | по границе участка линии электропередач |
| 120 | 117 | по границе участка линии электропередач |
| 121 | 122 | по границе участка линии электропередач |
| 122 | 123 | по границе участка линии электропередач |
| 123 | 124 | по границе участка линии электропередач |
| 124 | 121 | по границе участка линии электропередач |

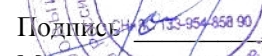
План границ объекта



Используемые условные знаки и обозначения:

- 1 - характерная точка контура, сведения о которой позволяют однозначно определить её на местности
- (красная линия) - вновь образованная часть контура, сведения о которой достаточны для определения её местоположения
- (серая линия) - существующая часть контура, имеющиеся в ЕГРН сведения о которой достаточны для определения её местоположения
- с Вятское - обозначение земельного участка
- (зеленая линия) - граница кадастрового деления
- (розовая линия) - граница территориальных зон и зон с особыми условиями
- (синяя линия) - граница муниципальных образований и населенных пунктов

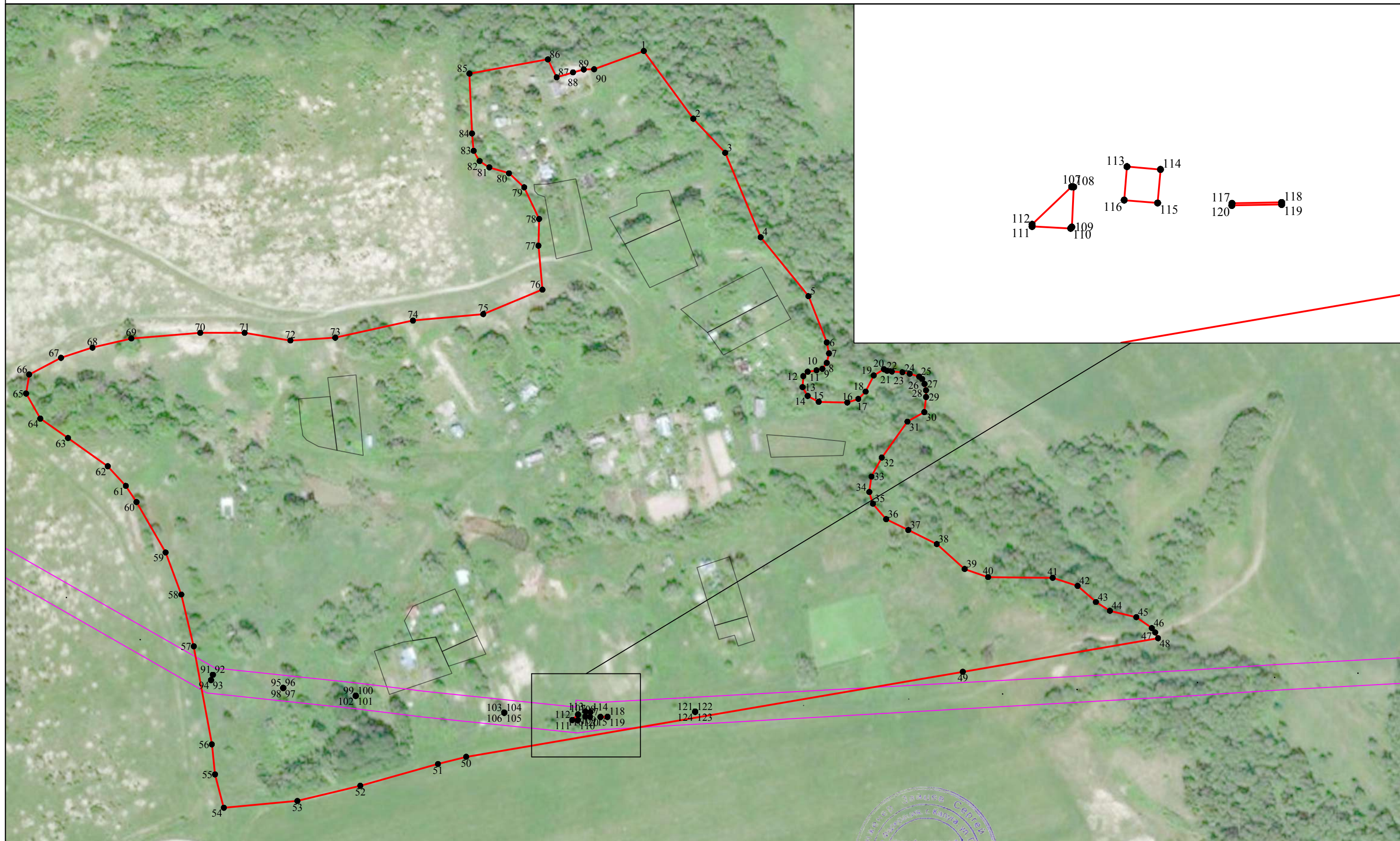
Масштаб 1:50000

Подпись:  Дата «_10_» июля_ 2019 г.
 Место для отриски печати (при наличии) лица, составившего описание местоположения границ объекта



Раздел 4

План границ объекта



Масштаб 1:3000

Используемые условные знаки и обозначения:

- 1 - характерная точка контура, сведения о которой позволяют однозначно определить её на местности
- (red) - вновь образованная часть контура, сведения о которой достаточны для определения её местоположения
- (black) - существующая часть контура, имеющиеся в ЕГРН сведения о которой достаточны для определения её местоположения
- (black) - обозначение земельного участка

- (green) - граница кадастрового деления
- (purple) - граница территориальных зон и зон с особыми условиями
- (blue) - граница муниципальных образований и населенных пунктов

Подпись _____ Дата « 10 » июля 2019 г.

Место для оттиска печати (при наличии) лица, составившего описание местоположения границ объекта