

# ОПИСАНИЕ МЕСТОПОЛОЖЕНИЯ ГРАНИЦ

Граница населенного пункта д. Кольцово Сельского поселения «Село Лопатино» Тарусского района  
Калужской области

(наименование объекта местоположение границ, которого описано (далее - объект))

## Раздел 1

Сведения об объекте		
№ п/п	Характеристики объекта	Описание характеристик
1	2	3
1	Местоположение объекта	<i>Калужская область, р-н Тарусский, д Кольцово</i>
2	Площадь объекта $\pm$ величина погрешности определения площади ( $P \pm \text{Дельта } P$ )	<i>920296кв.м. <math>\pm</math> 336кв.м.</i>
3	Иные характеристики объекта	-

## Раздел 2

### Сведения о местоположении границ объекта

1. Система координат *СК кадастрового округа*

2. Сведения о характерных точках границ объекта

Обозначение характерных точек границ	Координаты, м		Метод определения координат характерной точки	Средняя квадратическая погрешность положения характерной точки (Мт), м	Описание обозначения точки на местности (при наличии)
	X	Y			
1	2	3	4	5	6
1	460604.55	1347212.58	Геодезический метод	0.10	-
2	460543.62	1347203.92	Геодезический метод	0.10	-
3	460496.03	1347214.72	Геодезический метод	0.10	-
4	460436.24	1347244.05	Геодезический метод	0.10	-
5	460407.64	1347264.96	Геодезический метод	0.10	-
6	460294.33	1347354.22	Геодезический метод	0.10	-
7	460252.39	1347380.05	Геодезический метод	0.10	-
8	460092.21	1347425.93	Геодезический метод	0.10	-
9	459953.58	1347460.89	Геодезический метод	0.10	-
10	459839.11	1347475.79	Геодезический метод	0.10	-
11	459811.57	1347475.98	Геодезический метод	0.10	-
12	459810.63	1347477.01	Геодезический метод	0.10	-
13	459796.47	1347485.13	Геодезический метод	0.10	-
14	459788.17	1347502.00	Геодезический метод	0.10	-
15	459790.27	1347539.21	Геодезический метод	0.10	-
16	459797.65	1347548.38	Геодезический метод	0.10	-
17	459819.21	1347548.71	Геодезический метод	0.10	-
18	459956.75	1347523.82	Геодезический метод	0.10	-
19	460051.90	1347501.73	Геодезический метод	0.10	-
20	460181.06	1347473.15	Геодезический метод	0.10	-
21	460237.48	1347452.99	Геодезический метод	0.10	-
22	460329.39	1347402.28	Геодезический метод	0.10	-
23	460345.96	1347403.31	Геодезический метод	0.10	-
24	460384.39	1347449.65	Геодезический метод	0.10	-
25	460382.67	1347452.60	Геодезический метод	0.10	-
26	460323.38	1347504.47	Геодезический метод	0.10	-
27	460293.27	1347538.06	Геодезический метод	0.10	-
28	460223.86	1347617.40	Геодезический метод	0.10	-
29	460177.00	1347642.28	Геодезический метод	0.10	-
30	460197.68	1347716.10	Геодезический метод	0.10	-
31	460204.29	1347728.57	Геодезический метод	0.10	-
32	460211.18	1347744.80	Геодезический метод	0.10	-
33	460211.66	1347757.09	Геодезический метод	0.10	-
34	460207.24	1347762.01	Геодезический метод	0.10	-
35	460194.46	1347766.43	Геодезический метод	0.10	-
36	460180.20	1347759.55	Геодезический метод	0.10	-
37	460169.38	1347749.72	Геодезический метод	0.10	-
38	460154.14	1347738.41	Геодезический метод	0.10	-
39	460132.01	1347715.79	Геодезический метод	0.10	-
40	460103.00	1347679.40	Геодезический метод	0.10	-
41	460050.88	1347623.84	Геодезический метод	0.10	-
42	460007.62	1347590.90	Геодезический метод	0.10	-
43	459984.50	1347584.02	Геодезический метод	0.10	-
44	459970.74	1347584.51	Геодезический метод	0.10	-
45	459938.78	1347593.36	Геодезический метод	0.10	-
46	459874.37	1347602.21	Геодезический метод	0.10	-

Сведения о местоположении границ объекта

47	459817.82	1347607.62	Геодезический метод	0.10	-
48	459782.42	1347611.55	Геодезический метод	0.10	-
49	459769.64	1347606.14	Геодезический метод	0.10	-
50	459730.30	1347591.39	Геодезический метод	0.10	-
51	459674.74	1347565.33	Геодезический метод	0.10	-
52	459604.43	1347536.32	Геодезический метод	0.10	-
53	459605.84	1347581.31	Геодезический метод	0.10	-
54	459587.89	1347575.90	Геодезический метод	0.10	-
55	459572.16	1347572.46	Геодезический метод	0.10	-
56	459545.86	1347566.81	Геодезический метод	0.10	-
57	459514.39	1347563.61	Геодезический метод	0.10	-
58	459509.28	1347560.19	Геодезический метод	0.10	-
59	459506.05	1347557.16	Геодезический метод	0.10	-
60	459503.90	1347551.40	Геодезический метод	0.10	-
61	459501.76	1347540.56	Геодезический метод	0.10	-
62	459497.36	1347527.97	Геодезический метод	0.10	-
63	459492.87	1347518.20	Геодезический метод	0.10	-
64	459487.99	1347511.56	Геодезический метод	0.10	-
65	459478.81	1347503.36	Геодезический метод	0.10	-
66	459473.63	1347499.16	Геодезический метод	0.10	-
67	459469.83	1347496.91	Геодезический метод	0.10	-
68	459453.52	1347493.30	Геодезический метод	0.10	-
69	459443.75	1347490.27	Геодезический метод	0.10	-
70	459431.35	1347484.12	Геодезический метод	0.10	-
71	459427.93	1347481.77	Геодезический метод	0.10	-
72	459425.39	1347479.43	Геодезический метод	0.10	-
73	459418.85	1347467.71	Геодезический метод	0.10	-
74	459412.50	1347454.63	Геодезический метод	0.10	-
75	459405.17	1347440.66	Геодезический метод	0.10	-
76	459401.46	1347431.19	Геодезический метод	0.10	-
77	459399.22	1347426.11	Геодезический метод	0.10	-
78	459394.92	1347421.52	Геодезический метод	0.10	-
79	459386.04	1347413.90	Геодезический метод	0.10	-
80	459383.01	1347410.68	Геодезический метод	0.10	-
81	459381.25	1347406.58	Геодезический метод	0.10	-
82	459380.66	1347402.48	Геодезический метод	0.10	-
83	459381.15	1347397.69	Геодезический метод	0.10	-
84	459383.40	1347391.74	Геодезический метод	0.10	-
85	459387.11	1347385.88	Геодезический метод	0.10	-
86	459394.53	1347378.65	Геодезический метод	0.10	-
87	459405.66	1347369.08	Геодезический метод	0.10	-
88	459413.48	1347364.20	Геодезический метод	0.10	-
89	459420.31	1347361.17	Геодезический метод	0.10	-
90	459429.59	1347352.09	Геодезический метод	0.10	-
91	459433.40	1347347.11	Геодезический метод	0.10	-
92	459435.64	1347342.03	Геодезический метод	0.10	-
93	459436.42	1347332.75	Геодезический метод	0.10	-
94	459435.16	1347313.22	Геодезический метод	0.10	-
95	459434.57	1347286.66	Геодезический метод	0.10	-
96	459434.77	1347280.41	Геодезический метод	0.10	-
97	459435.74	1347275.82	Геодезический метод	0.10	-
98	459439.35	1347266.45	Геодезический метод	0.10	-
99	459442.58	1347250.43	Геодезический метод	0.10	-
100	459445.51	1347240.56	Геодезический метод	0.10	-
101	459449.12	1347229.43	Геодезический метод	0.10	-
102	459454.30	1347222.70	Геодезический метод	0.10	-
103	459458.98	1347209.21	Геодезический метод	0.10	-
104	459461.23	1347202.77	Геодезический метод	0.10	-
105	459466.41	1347194.77	Геодезический метод	0.10	-
106	459469.82	1347188.71	Геодезический метод	0.10	-
107	459470.60	1347184.61	Геодезический метод	0.10	-

## Сведения о местоположении границ объекта

108	459470.61	1347178.55	Геодезический метод	0.10	-
109	459469.63	1347171.42	Геодезический метод	0.10	-
110	459467.58	1347162.73	Геодезический метод	0.10	-
111	459467.58	1347155.90	Геодезический метод	0.10	-
112	459468.46	1347152.87	Геодезический метод	0.10	-
113	459471.09	1347147.31	Геодезический метод	0.10	-
114	459476.37	1347142.61	Геодезический метод	0.10	-
115	459479.68	1347140.27	Геодезический метод	0.10	-
116	459482.81	1347136.56	Геодезический метод	0.10	-
117	459483.98	1347132.46	Геодезический метод	0.10	-
118	459483.98	1347123.38	Геодезический метод	0.10	-
119	459484.47	1347113.61	Геодезический метод	0.10	-
120	459486.23	1347102.96	Геодезический метод	0.10	-
121	459485.74	1347095.35	Геодезический метод	0.10	-
122	459483.79	1347089.88	Геодезический метод	0.10	-
123	459477.15	1347078.45	Геодезический метод	0.10	-
124	459474.41	1347073.57	Геодезический метод	0.10	-
125	459473.43	1347069.67	Геодезический метод	0.10	-
126	459473.34	1347064.69	Геодезический метод	0.10	-
127	459475.20	1347052.28	Геодезический метод	0.10	-
128	459475.10	1347041.25	Геодезический метод	0.10	-
129	459474.02	1347035.49	Геодезический метод	0.10	-
130	459471.48	1347029.63	Геодезический метод	0.10	-
131	459470.51	1347024.64	Геодезический метод	0.10	-
132	459470.41	1347020.35	Геодезический метод	0.10	-
133	459471.00	1347017.03	Геодезический метод	0.10	-
134	459474.32	1347010.58	Геодезический метод	0.10	-
135	459475.68	1347005.60	Геодезический метод	0.10	-
136	459476.76	1346995.06	Геодезический метод	0.10	-
137	459477.05	1346987.24	Геодезический метод	0.10	-
138	459477.93	1346983.04	Геодезический метод	0.10	-
139	459481.25	1346973.86	Геодезический метод	0.10	-
140	459484.86	1346967.71	Геодезический метод	0.10	-
141	459492.19	1346961.17	Геодезический метод	0.10	-
142	459501.77	1346952.46	Геодезический метод	0.10	-
143	459512.85	1346943.34	Геодезический метод	0.10	-
144	459519.98	1346937.93	Геодезический метод	0.10	-
145	459523.42	1346933.75	Геодезический метод	0.10	-
146	459528.83	1346930.80	Геодезический метод	0.10	-
147	459533.01	1346927.36	Геодезический метод	0.10	-
148	459551.45	1346908.92	Геодезический метод	0.10	-
149	459568.90	1346900.07	Геодезический метод	0.10	-
150	459557.84	1346881.88	Геодезический метод	0.10	-
151	459551.20	1346873.03	Геодезический метод	0.10	-
152	459545.79	1346869.59	Геодезический метод	0.10	-
153	459539.16	1346863.94	Геодезический метод	0.10	-
154	459534.24	1346858.52	Геодезический метод	0.10	-
155	459521.45	1346831.97	Геодезический метод	0.10	-
156	459518.26	1346823.62	Геодезический метод	0.10	-
157	459514.82	1346816.73	Геодезический метод	0.10	-
158	459507.44	1346810.10	Геодезический метод	0.10	-
159	459498.09	1346803.88	Геодезический метод	0.10	-
160	459475.86	1346793.69	Геодезический метод	0.10	-
161	459458.86	1346785.68	Геодезический метод	0.10	-
162	459426.83	1346770.35	Геодезический метод	0.10	-
163	459411.60	1346760.88	Геодезический метод	0.10	-
164	459388.45	1346746.42	Геодезический метод	0.10	-
165	459372.92	1346734.51	Геодезический метод	0.10	-
166	459347.92	1346717.42	Геодезический метод	0.10	-
167	459331.32	1346704.72	Геодезический метод	0.10	-
168	459297.73	1346677.09	Геодезический метод	0.10	-

Сведения о местоположении границ объекта

169	459270.09	1346654.24	Геодезический метод	0.10	-
170	459259.35	1346646.42	Геодезический метод	0.10	-
171	459246.66	1346639.78	Геодезический метод	0.10	-
172	459232.01	1346634.22	Геодезический метод	0.10	-
173	459215.70	1346628.26	Геодезический метод	0.10	-
174	459200.17	1346624.94	Геодезический метод	0.10	-
175	459184.84	1346622.60	Геодезический метод	0.10	-
176	459160.62	1346621.23	Геодезический метод	0.10	-
177	459147.14	1346622.01	Геодезический метод	0.10	-
178	459125.46	1346625.23	Геодезический метод	0.10	-
179	459107.30	1346626.60	Геодезический метод	0.10	-
180	459092.36	1346626.60	Геодезический метод	0.10	-
181	459083.86	1346624.74	Геодезический метод	0.10	-
182	459075.36	1346621.13	Геодезический метод	0.10	-
183	459065.99	1346615.56	Геодезический метод	0.10	-
184	459057.30	1346607.07	Геодезический метод	0.10	-
185	459052.22	1346600.62	Геодезический метод	0.10	-
186	459058.29	1346574.10	Геодезический метод	0.10	-
187	459057.31	1346557.96	Геодезический метод	0.10	-
188	459033.83	1346512.48	Геодезический метод	0.10	-
189	459028.46	1346478.73	Геодезический метод	0.10	-
190	459005.96	1346433.25	Геодезический метод	0.10	-
191	458978.57	1346402.43	Геодезический метод	0.10	-
192	458970.75	1346381.89	Геодезический метод	0.10	-
193	458964.39	1346343.25	Геодезический метод	0.10	-
194	459065.38	1346469.93	Геодезический метод	0.10	-
195	459115.27	1346525.19	Геодезический метод	0.10	-
196	459160.26	1346549.65	Геодезический метод	0.10	-
197	459171.87	1346554.53	Геодезический метод	0.10	-
198	459227.47	1346581.83	Геодезический метод	0.10	-
199	459248.45	1346581.83	Геодезический метод	0.10	-
200	459301.06	1346538.88	Геодезический метод	0.10	-
201	459367.48	1346462.47	Геодезический метод	0.10	-
202	459628.00	1346655.03	Геодезический метод	0.10	-
203	459639.14	1346663.27	Геодезический метод	0.10	-
204	459624.16	1346693.23	Геодезический метод	0.10	-
205	459618.12	1346714.92	Геодезический метод	0.10	-
206	459611.26	1346739.52	Геодезический метод	0.10	-
207	459608.03	1346758.20	Геодезический метод	0.10	-
208	459622.32	1346778.61	Геодезический метод	0.10	-
209	459593.92	1346821.08	Геодезический метод	0.10	-
210	459584.88	1346850.90	Геодезический метод	0.10	-
211	459619.79	1346885.81	Геодезический метод	0.10	-
212	459629.57	1346882.88	Геодезический метод	0.10	-
213	459629.82	1346883.21	Геодезический метод	0.10	-
214	459607.50	1346900.07	Геодезический метод	0.10	-
215	459602.09	1346909.66	Геодезический метод	0.10	-
216	459585.87	1346934.74	Геодезический метод	0.10	-
217	459611.44	1346938.18	Геодезический метод	0.10	-
218	459641.18	1346940.15	Геодезический метод	0.10	-
219	459655.93	1346940.15	Геодезический метод	0.10	-
220	459673.88	1346938.92	Геодезический метод	0.10	-
221	459681.25	1346936.21	Геодезический метод	0.10	-
222	459730.42	1346928.84	Геодезический метод	0.10	-
223	459737.80	1346925.40	Геодезический метод	0.10	-
224	459763.61	1346916.30	Геодезический метод	0.10	-
225	459795.08	1346898.35	Геодезический метод	0.10	-
226	459829.50	1346877.46	Геодезический метод	0.10	-
227	459873.75	1346850.17	Геодезический метод	0.10	-
228	459885.31	1346838.86	Геодезический метод	0.10	-
229	459895.88	1346828.04	Геодезический метод	0.10	-

Сведения о местоположении границ объекта

230	459908.17	1346806.65	Геодезический метод	0.10	-
231	459915.54	1346790.92	Геодезический метод	0.10	-
232	459928.57	1346762.16	Геодезический метод	0.10	-
233	459938.65	1346734.87	Геодезический метод	0.10	-
234	459950.21	1346716.18	Геодезический метод	0.10	-
235	459964.96	1346694.55	Геодезический метод	0.10	-
236	459972.52	1346678.57	Геодезический метод	0.10	-
237	459984.93	1346677.83	Геодезический метод	0.10	-
238	460000.18	1346668.49	Геодезический метод	0.10	-
239	460010.01	1346658.65	Геодезический метод	0.10	-
240	460017.39	1346650.30	Геодезический метод	0.10	-
241	460023.78	1346640.46	Геодезический метод	0.10	-
242	460029.19	1346629.15	Геодезический метод	0.10	-
243	460028.20	1346613.42	Геодезический метод	0.10	-
244	460022.79	1346603.58	Геодезический метод	0.10	-
245	460017.88	1346592.77	Геодезический метод	0.10	-
246	460017.39	1346579.98	Геодезический метод	0.10	-
247	460019.35	1346568.18	Геодезический метод	0.10	-
248	460023.29	1346558.84	Геодезический метод	0.10	-
249	460029.19	1346553.43	Геодезический метод	0.10	-
250	460042.95	1346558.84	Геодезический метод	0.10	-
251	460084.26	1346579.00	Геодезический метод	0.10	-
252	460105.40	1346582.94	Геодезический метод	0.10	-
253	460114.37	1346582.20	Геодезический метод	0.10	-
254	460126.54	1346576.54	Геодезический метод	0.10	-
255	460135.88	1346566.71	Геодезический метод	0.10	-
256	460149.27	1346547.00	Геодезический метод	0.10	-
257	460139.59	1346513.23	Геодезический метод	0.10	-
258	460129.62	1346485.73	Геодезический метод	0.10	-
259	460124.26	1346470.17	Геодезический метод	0.10	-
260	460144.10	1346465.68	Геодезический метод	0.10	-
261	460166.49	1346461.47	Геодезический метод	0.10	-
262	460194.93	1346460.75	Геодезический метод	0.10	-
263	460220.19	1346468.42	Геодезический метод	0.10	-
264	460273.46	1346523.02	Геодезический метод	0.10	-
265	460297.10	1346539.67	Геодезический метод	0.10	-
266	460335.72	1346551.99	Геодезический метод	0.10	-
267	460359.36	1346561.31	Геодезический метод	0.10	-
268	460375.01	1346570.97	Геодезический метод	0.10	-
269	460390.99	1346590.61	Геодезический метод	0.10	-
270	460411.97	1346638.56	Геодезический метод	0.10	-
271	460461.25	1346734.78	Геодезический метод	0.10	-
272	460476.90	1346768.41	Геодезический метод	0.10	-
273	460487.55	1346800.71	Геодезический метод	0.10	-
274	460494.21	1346854.98	Геодезический метод	0.10	-
275	460490.88	1346923.24	Геодезический метод	0.10	-
276	460468.44	1347001.57	Геодезический метод	0.10	-
277	460461.67	1347017.32	Геодезический метод	0.10	-
278	460452.59	1347052.42	Геодезический метод	0.10	-
279	460452.63	1347082.98	Геодезический метод	0.10	-
280	460466.91	1347103.03	Геодезический метод	0.10	-
281	460486.88	1347120.01	Геодезический метод	0.10	-
282	460520.14	1347134.26	Геодезический метод	0.10	-
283	460566.13	1347153.98	Геодезический метод	0.10	-
284	460582.68	1347166.32	Геодезический метод	0.10	-
285	460593.49	1347178.12	Геодезический метод	0.10	-
1	460604.55	1347212.58	Геодезический метод	0.10	-

3. Сведения о характерных точках части (частей) границы объекта







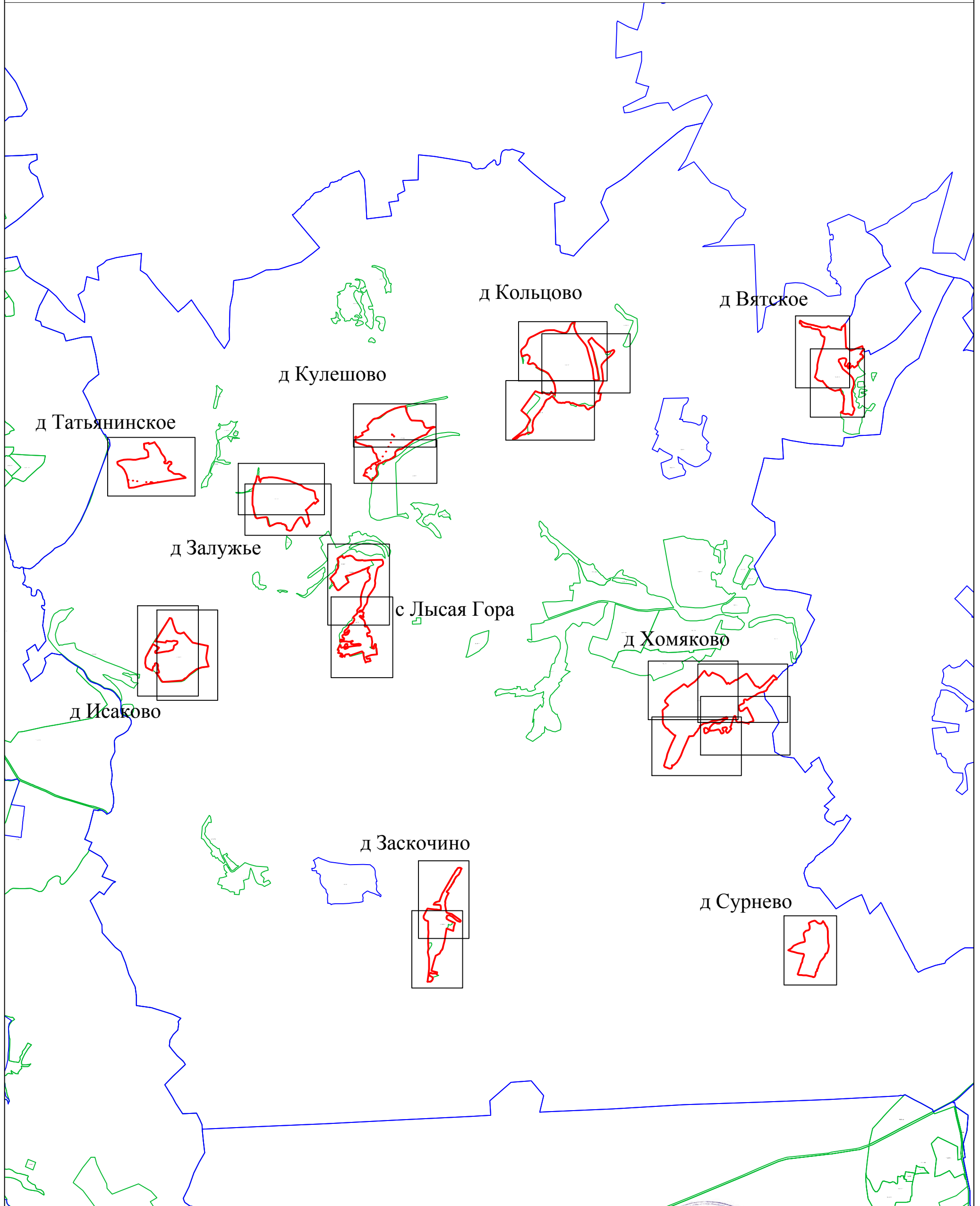
55	56	<i>по границе леса</i>
56	57	<i>по границе леса</i>
57	58	<i>по границе леса</i>
58	59	<i>по границе леса</i>
59	60	<i>по границе леса</i>
60	61	<i>по границе земель общего пользования</i>
61	62	<i>по границе земель общего пользования</i>
62	63	<i>по границе земель общего пользования</i>
63	64	<i>по границе земель общего пользования</i>
64	65	<i>по границе земель общего пользования</i>
65	66	<i>по границе леса</i>
66	67	<i>по границе леса</i>
67	68	<i>по границе леса</i>
68	69	<i>по границе леса</i>
69	70	<i>по границе леса</i>
70	71	<i>по границе леса</i>
71	72	<i>по границе леса</i>
72	73	<i>по границе леса</i>
73	74	<i>по границе леса</i>
74	75	<i>по границе леса</i>
75	76	<i>по границе леса</i>
76	77	<i>по границе леса</i>
77	78	<i>по границе леса</i>
78	79	<i>по границе леса</i>
79	80	<i>по границе леса</i>
80	81	<i>по границе леса</i>
81	82	<i>по границе леса</i>
82	83	<i>по границе леса</i>
83	84	<i>по границе леса</i>
84	85	<i>по границе леса</i>
85	86	<i>по границе леса</i>
86	87	<i>по границе леса</i>
87	88	<i>по границе леса</i>
88	89	<i>по границе леса</i>
89	90	<i>по границе леса</i>
90	91	<i>по границе леса</i>
91	92	<i>по границе леса</i>
92	93	<i>по границе леса</i>
93	94	<i>по границе леса</i>
94	95	<i>по границе леса</i>
95	96	<i>по границе леса</i>
96	97	<i>по границе леса</i>
97	98	<i>по границе леса</i>
98	99	<i>по границе леса</i>
99	100	<i>по границе леса</i>
100	101	<i>по границе леса</i>
101	102	<i>по границе леса</i>
102	103	<i>по границе леса</i>
103	104	<i>по границе леса</i>
104	105	<i>по границе леса</i>
105	106	<i>по границе леса</i>
106	107	<i>по границе леса</i>
107	108	<i>по границе леса</i>
108	109	<i>по границе леса</i>
109	110	<i>по границе леса</i>
110	111	<i>по границе леса</i>
111	112	<i>по границе леса</i>
112	113	<i>по границе леса</i>
113	114	<i>по границе леса</i>

114	115	по границе леса
115	116	по границе леса
116	117	по границе леса
117	118	по границе леса
118	119	по границе леса
119	120	по границе леса
120	121	по границе леса
121	122	по границе леса
122	123	по границе леса
123	124	по границе леса
124	125	по границе леса
125	126	по границе леса
126	127	по границе леса
127	128	по границе леса
128	129	по границе леса
129	130	по границе леса
130	131	по границе земель общего пользования
131	132	по границе земель общего пользования
132	133	по границе земель общего пользования
133	134	по границе земель общего пользования
134	135	по границе земель общего пользования
135	136	по границе земель общего пользования
136	137	по границе земель общего пользования
137	138	по границе земель общего пользования
138	139	по границе земель общего пользования
139	140	по границе земель общего пользования
140	141	по границе земель общего пользования
141	142	по границе земель общего пользования
142	143	по границе земель общего пользования
143	144	по границе земель общего пользования
144	145	по границе земель общего пользования
145	146	по границе земель общего пользования
146	147	по границе земель общего пользования
147	148	по границе земель общего пользования
148	149	по границе земель общего пользования
149	150	по границе лесо-полосы
150	151	по границе лесо-полосы
151	152	по границе лесо-полосы
152	153	по границе лесо-полосы
153	154	по границе лесо-полосы
154	155	по границе лесо-полосы
155	156	по границе лесо-полосы
156	157	по границе лесо-полосы
157	158	по границе лесо-полосы
158	159	по границе лесо-полосы
159	160	по границе лесо-полосы
160	161	по границе лесо-полосы
161	162	по границе лесо-полосы
162	163	по границе лесо-полосы
163	164	по границе лесо-полосы
164	165	по границе лесо-полосы
165	166	по границе лесо-полосы
166	167	по границе лесо-полосы
167	168	по границе лесо-полосы
168	169	по границе лесо-полосы
169	170	по границе лесо-полосы
170	171	по границе лесо-полосы
171	172	по границе лесо-полосы
172	173	по границе лесо-полосы

173	174	по границе лесо-полосы
174	175	по границе лесо-полосы
175	176	по границе лесо-полосы
176	177	по границе лесо-полосы
177	178	по границе лесо-полосы
178	179	по границе лесо-полосы
179	180	по границе лесо-полосы
180	181	по границе лесо-полосы
181	182	по границе лесо-полосы
182	183	по границе лесо-полосы
183	184	по границе лесо-полосы
184	185	по границе лесо-полосы
185	186	по границе лесо-полосы
186	187	по границе лесо-полосы
187	188	по границе лесо-полосы
188	189	по границе лесо-полосы
189	190	по границе лесо-полосы
190	191	по границе лесо-полосы
191	192	по границе лесо-полосы
192	193	по границе лесо-полосы
193	194	по границе земель сельскохозяйственного назначения
194	195	по границе земель сельскохозяйственного назначения
195	196	по границе земель сельскохозяйственного назначения
196	197	по границе земель сельскохозяйственного назначения
197	198	по границе земель сельскохозяйственного назначения
198	199	по границе земель сельскохозяйственного назначения
199	200	по границе земель сельскохозяйственного назначения
200	201	по границе земель сельскохозяйственного назначения
201	202	по границе земель сельскохозяйственного назначения
202	203	по границе земель сельскохозяйственного назначения
203	204	по границе лесо-полосы
204	205	по границе лесо-полосы
205	206	по границе лесо-полосы
206	207	по границе земель общего пользования
207	208	по границе земель общего пользования
208	209	по границе земель общего пользования
209	210	по границе земель общего пользования
210	211	по границе земель общего пользования
211	212	по границе земель общего пользования
212	213	по границе земель общего пользования
213	214	по границе леса
214	215	по границе леса
215	216	по границе леса
216	217	по границе леса
217	218	по границе леса
218	219	по границе леса
219	220	по границе леса
220	221	по границе леса
221	222	по границе леса
222	223	по границе леса
223	224	по границе леса
224	225	по границе леса
225	226	по границе леса
226	227	по границе леса
227	228	по границе леса
228	229	по границе леса
229	230	по границе леса
230	231	по границе леса
231	232	по границе леса



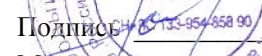
План границ объекта



Используемые условные знаки и обозначения:

- 1 - характерная точка контура, сведения о которой позволяют однозначно определить её на местности
- (красная линия) - вновь образованная часть контура, сведения о которой достаточны для определения её местоположения
- (черная линия) - существующая часть контура, имеющиеся в ЕГРН сведения о которой достаточны для определения её местоположения
- с Вятское - обозначение земельного участка
- (зеленая линия) - граница кадастрового деления
- (розовая линия) - граница территориальных зон и зон с особыми условиями
- (синяя линия) - граница муниципальных образований и населенных пунктов

Масштаб 1:50000

Подпись:  Дата «\_10\_» июля\_ 2019 г.  
 Место для отрисовки печати (при наличии) лица, составившего описание местоположения границ объекта



Раздел 4

План границ объекта



Используемые условные знаки и обозначения:

- 1 - характерная точка контура, сведения о которой позволяют однозначно определить её на местности
- (красная линия) - вновь образованная часть контура, сведения о которой достаточны для определения её местоположения
- (зеленая линия) - существующая часть контура, имеющиеся в ЕГРН сведения о которой достаточны для определения её местоположения
- - обозначение земельного участка
- (зеленая линия) - граница кадастрового деления
- (фиолетовая линия) - граница территориальных зон и зон с особыми условиями
- (синяя линия) - граница муниципальных образований и населенных пунктов

Масштаб 1:3000

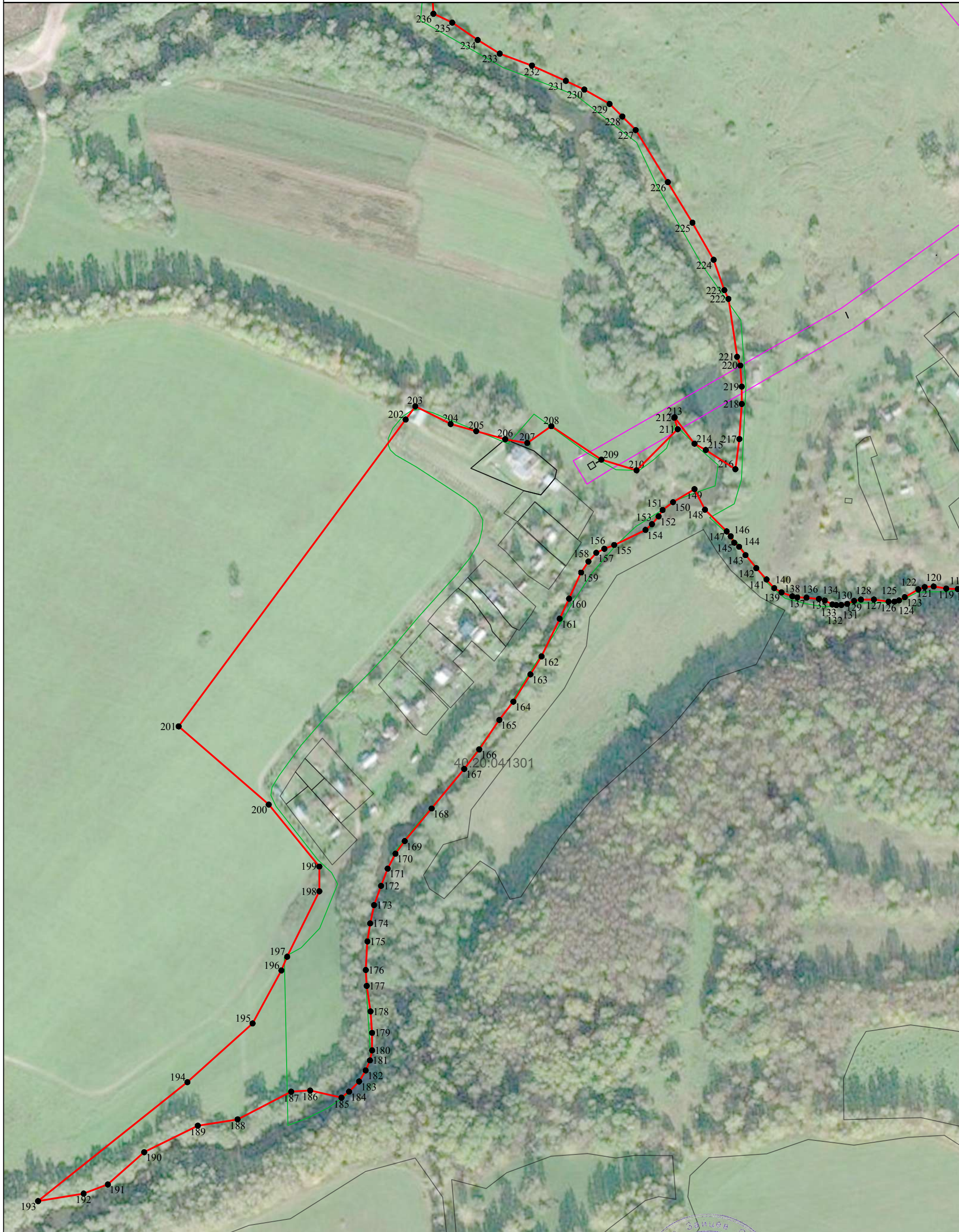
Подпись: *Александр Сергеевич*  
Место для оттиска печати (при наличии) лица, составившего описание местоположения границ объекта

Дата «\_10\_» июля \_2019\_ г.

Квалификационный аттестат № 40-10-20 СЧ.С.С. 133.054-050 90

Раздел 4

План границ объекта



Используемые условные знаки и обозначения:

- 1 - характерная точка контура, сведения о которой позволяют однозначно определить её на местности
- (red line) - вновь образованная часть контура, сведения о которой достаточны для определения её местоположения
- (black line) - существующая часть контура, имеющиеся в ЕГРН сведения о которой достаточны для определения её местоположения
- - обозначение земельного участка с Вятское
- (green line) - граница кадастрового деления
- (magenta line) - граница территориальных зон и зон с особыми условиями
- (blue line) - граница муниципальных образований и населенных пунктов

Масштаб 1:3000

Сергей Александрович Заниев  
 Квалификационный аттестат  
 № 40-49-20  
 СНОС 132-004-838-90  
 Подпись \_\_\_\_\_  
 Место для оттирания печати (при наличии) лица, составившего описание местоположения границ объекта

Дата «\_10\_» июля \_2019\_ г.

Место для оттирания печати (при наличии) лица, составившего описание местоположения границ объекта

План границ объекта



Используемые условные знаки и обозначения:

- 1 - характерная точка контура, сведения о которой позволяют однозначно определить её на местности
- (красная линия) - вновь образованная часть контура, сведения о которой достаточны для определения её местоположения
- (серая линия) - существующая часть контура, имеющиеся в ЕГРН сведения о которой достаточны для определения её местоположения
- (серая линия) - обозначение земельного участка с Вятское
- (зеленая линия) - граница кадастрового деления
- (розовая линия) - граница территориальных зон и зон с особыми условиями
- (синяя линия) - граница муниципальных образований и населенных пунктов

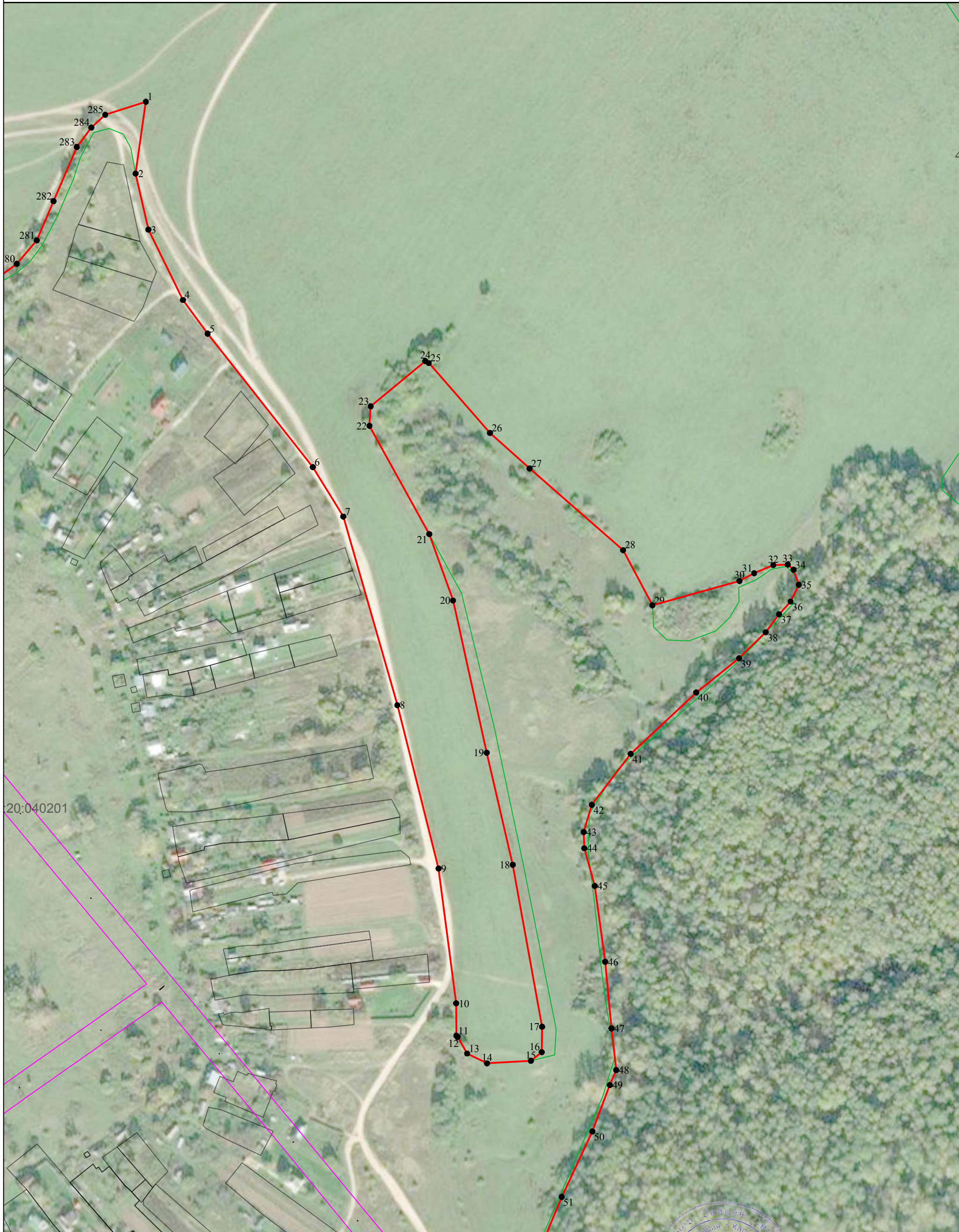
Масштаб 1:3000



Подпись \_\_\_\_\_ Дата «\_10\_» июля \_2019\_ г.  
 Место для оттиска печати (при наличии) лица, составившего описание местоположения границ объекта



План границ объекта



Используемые условные знаки и обозначения:

- 1 - характерная точка контура, сведения о которой позволяют однозначно определить её на местности
- (красная линия) - вновь образованная часть контура, сведения о которой достаточны для определения её местоположения
- (серая линия) - существующая часть контура, имеющиеся в ЕГРН сведения о которой достаточны для определения её местоположения
- с Вятское - обозначение земельного участка
- (зеленая линия) - граница кадастрового деления
- (розовая линия) - граница территориальных зон и зон с особыми условиями
- (синяя линия) - граница муниципальных образований и населенных пунктов



Масштаб 1:3000

Подпись \_\_\_\_\_ Дата «\_10\_» июля\_ 2019 г.  
 Место для оттиска печати (при наличии) лица,  
 составившего описание местоположения границ объекта